

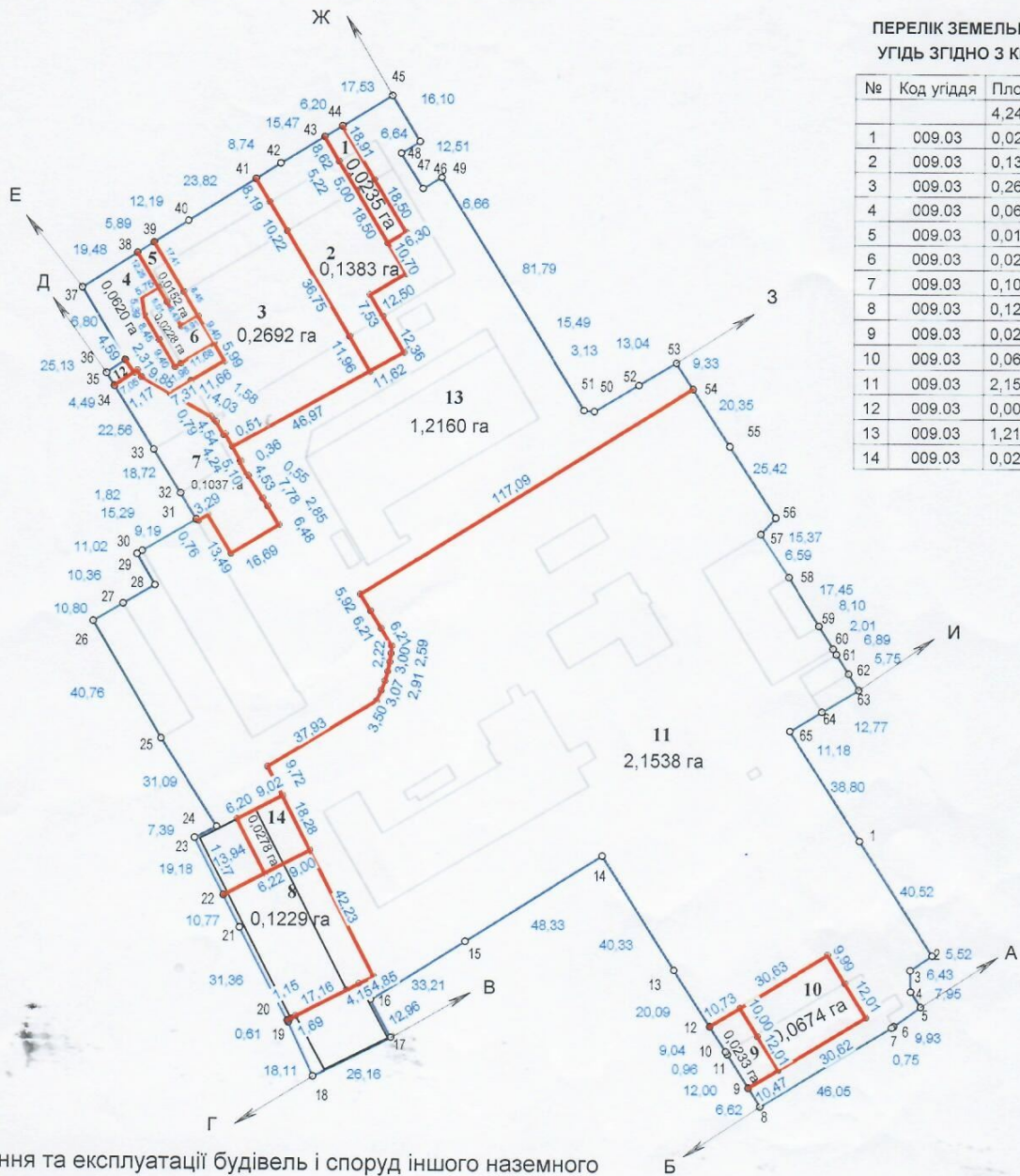
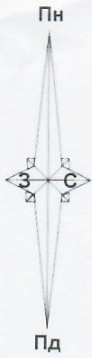
🔍 5910136600:05:005:0023



📄 Керування

Номер	5910136600:05:005:0023
Адреса	Сумська область, м. Суми, проспект Курський, 105
Категорія	Землі промисловості, транспорту, зв'язку, енергетики, оборони та іншого призначення
Власність	Комунальна власність

План поділу земельної ділянки
 м. Суми, проспект Курський, 105
 Кадастровий номер : 5910136600:05:005:0023



ПЕРЕЛІК ЗЕМЕЛЬНИХ УГІДЬ ЗГІДНО З КВЗУ

№	Код угіддя	Площа, га
1	009.03	0,0235 ✓
2	009.03	0,1383 ✓
3	009.03	0,2692 ✓
4	009.03	0,0620 ✓
5	009.03	0,0152 ✓
6	009.03	0,0228 ✓
7	009.03	0,1037 ✓
8	009.03	0,1229 ✓
9	009.03	0,0233 ✓
10	009.03	0,0674 ✓
11	009.03	2,1538 ✓
12	009.03	0,0031 ✓
13	009.03	1,2160 ✓
14	009.03	0,0278 ✓

4,2490 га -
 для розміщення та експлуатації будівель і споруд іншого наземного транспорту (код КВЦПЗ - 12.09)

ОПИС МЕЖ
 суміжних землевласників (землекористувачів)

- Від А до Б Землі загального користування (проїзд).
- Від Б до В Землі житлової та громадської забудови Сумської міської ради.
- Від В до Г земельна ділянка ФОП Синиця Л.А.
- Від Г до Д Землі житлової та громадської забудови Сумської міської ради.
- Від Д до Е Земельна ділянка ТОВ "РЕАЛ ЕСТЕЙТ СУМИ".
- Від Е до Ж Землі загального користування (вул. 40 років Жовтня).
- Від Ж до З Землі житлової та громадської забудови Сумської міської ради.
- Від З до И Землі загального користування (просп. Курський).
- Від И до А Землі житлової та громадської забудови Сумської міської ради.

- УМОВНІ ПОЗНАЧЕННЯ**
- межа зем.ділянки
 - межі контурів угідь
 - номери точок
 - міри ліній

- межа поділу

М 1:2000



Виконавець робіт із землеустрою -
 сертифікований інженер-землевпорядник

Хроменко О. М.