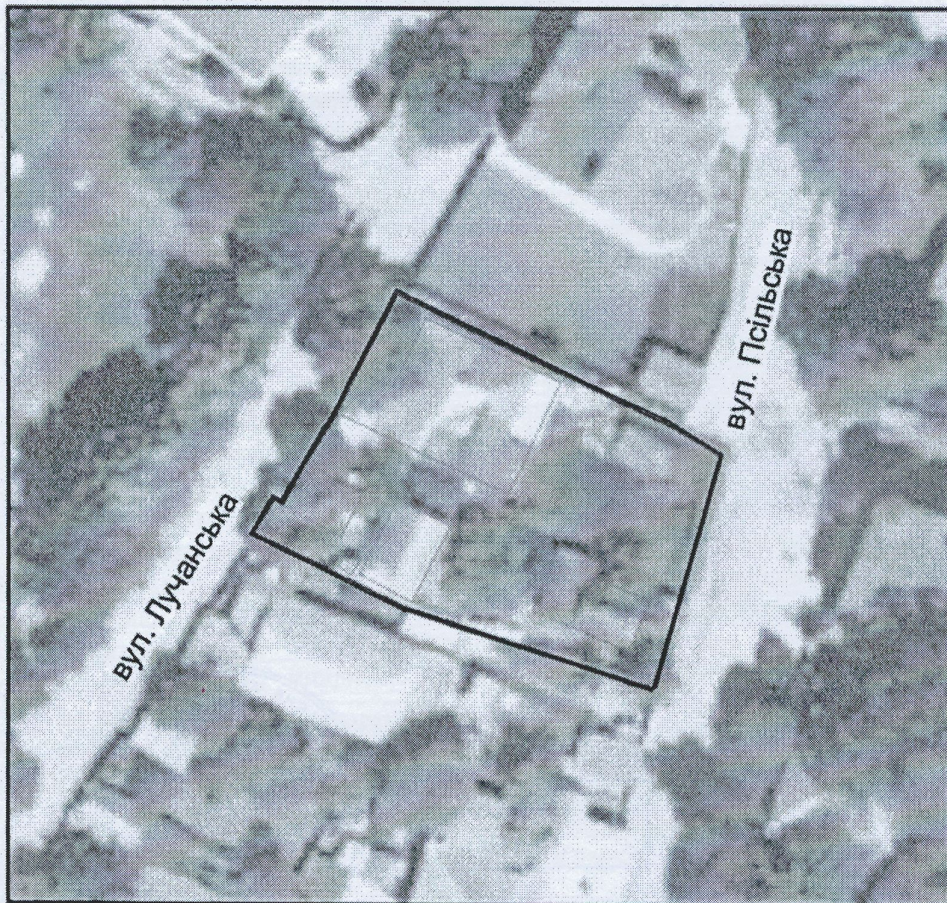


СИТУАЦІЙНИЙ ПЛАН



Умовні позначення:



місце розташування земельної ділянки

Начальник відділу землевпорядкування та кадастру	Баран Г. Г.		Дроник Алла Миколаївна 13/100	Стадія	Аркуш	Аркушів
Сертифікований інженер - землевпорядник	Мірошніченко О.В.		02/201	Сумська область, м. Суми, вул. Лучанська, 32	ТД	1
Інженер - землевпорядник	Гладченко К.В.		для будівництва і обслуговування житлового будинку, господарських будівель і споруд (присадибна ділянка) (згідно КВЦПЗ)	Північна регіональна філія		
Технічна документація із землеустрою щодо встановлення (відновлення) меж земельної ділянки в натурі (на місцевості)			Ситуаційний план	ДП "УкрДАГП"		
			Масштаб 1 : 2 000	Суми - 2023 р.		

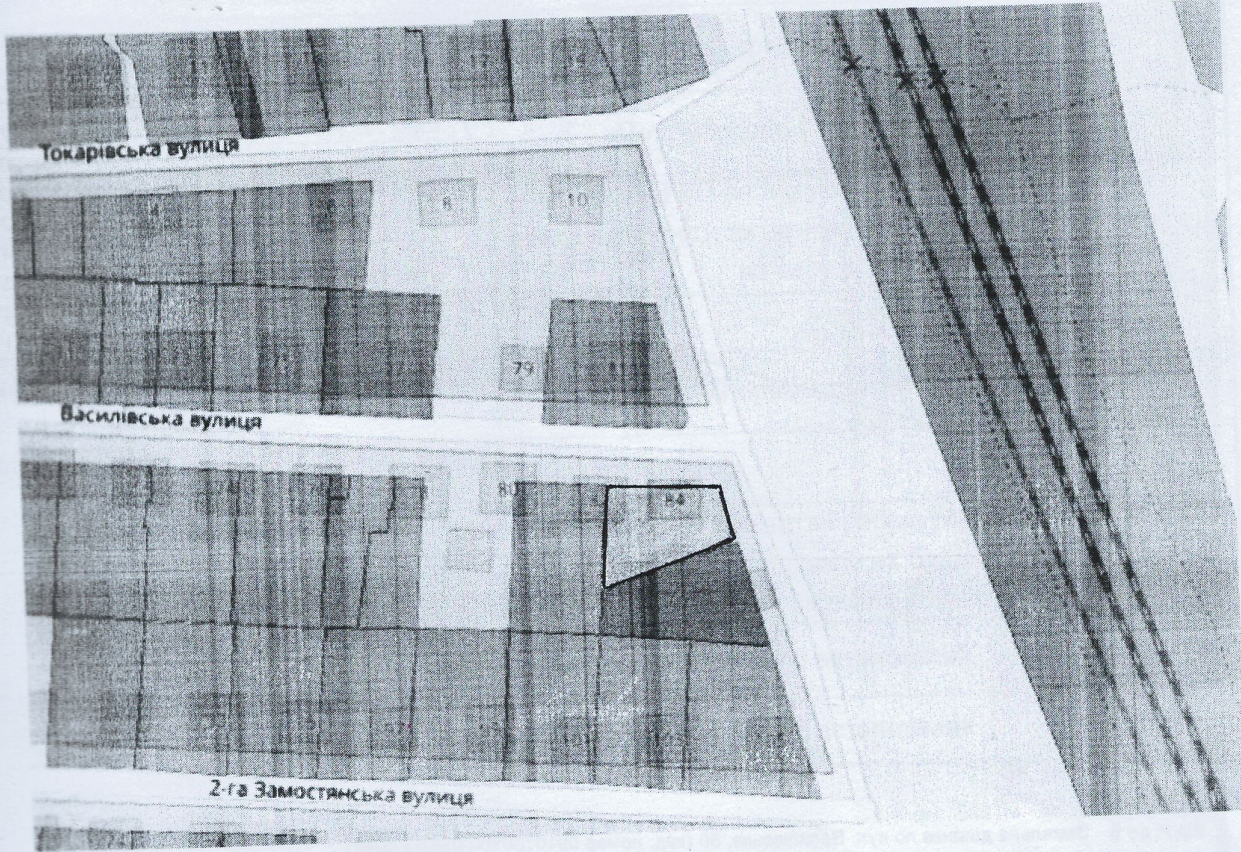
З ОРИГІНАЛУ ЗГІДНО

СИТУАЦІЙНА СХЕМА

гр. Пономаренко Сергій Володимирович

розміщення земельної ділянки:

в м. Суми, вул. Василівська, 84 Сумської області



- земельна ділянка гр. Пономаренко С. В.

Головний інженер-землевпорядник

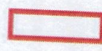


Д. В. Радько

СХЕМА
розміщення земельної ділянки площею 0,0534 га,
м. Суми, вулиця Чупринки Генерала, 18
Цільове призначення: 02.01 - Для будівництва і обслуговування житлового будинку,
господарських будівель і споруд
КОАТУУ: 5910136300:08:002:0067



Масштаб 1 : 10 000

 - місце розташування земельної ділянки

Склав




Р.О. Бакута

СИТУАЦІЙНИЙ ПЛАН



Умовні позначення:

 розміщення земельної ділянки

Посада	Пітичівська	Осипова Наталія Олександрівна	Стадія	Аркуш	Аркул
Власниця	Шахова О.С.		ТД	I	I
Технічна документація із землеустрою щодо встановлення (відновлення) меж земельної ділянки в натурі (на місцевості) для будівництва і обслуговування житлового будинку, господарських будівель і споруд (присадибна ділянка)					
м. Суми, вул. Баранівська 225			Ситуаційний план		
			ФОП Шахова О.С.		

