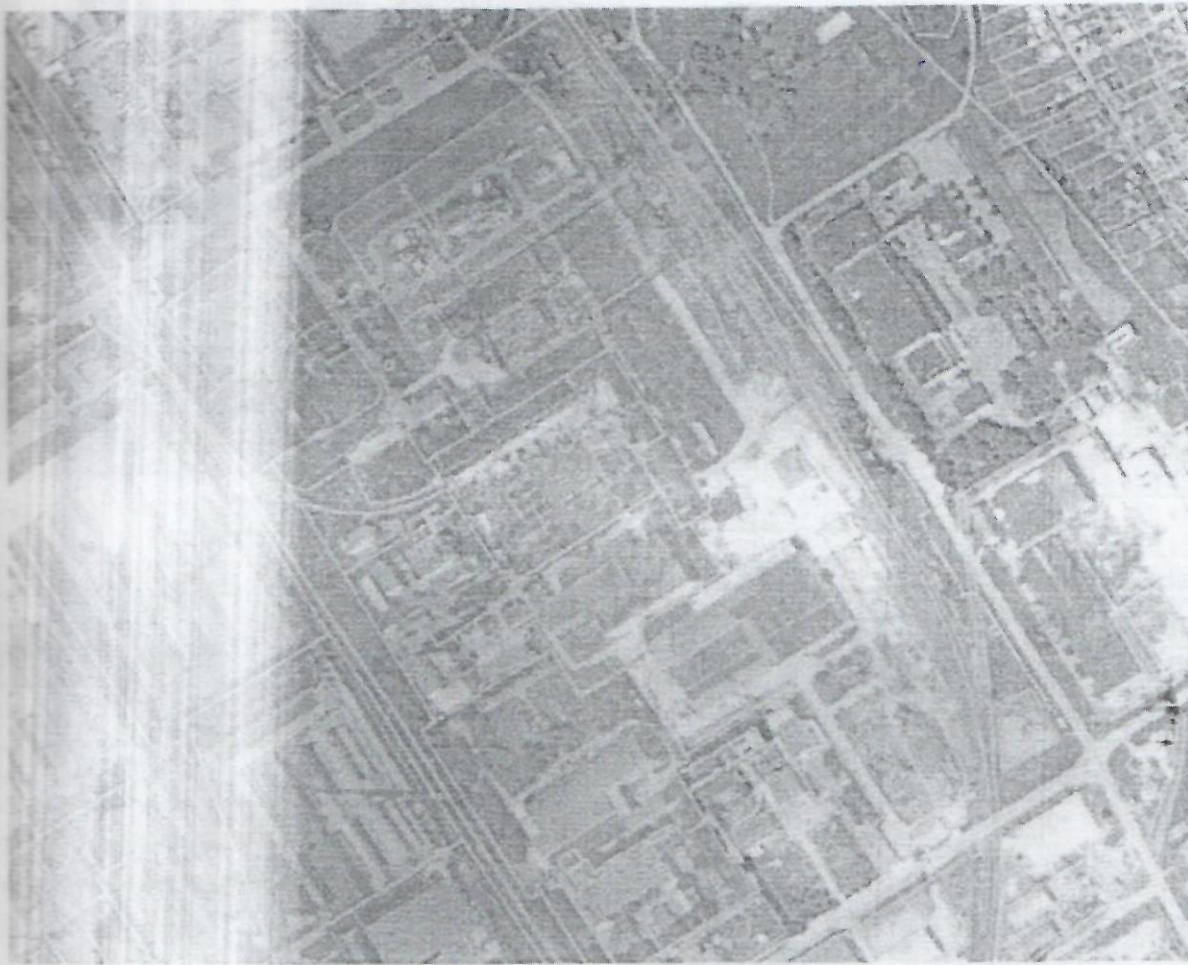


СИТУАЦІЙНА СХЕМА

15

розміщення земельної ділянки в м. Суми, проспект Курський, 30 на території Сумської області



□ - земельна ділянка



Д.В.Радько

Головний інженер-землевпорядник

альністю  
иробниче



Вірова

й раді

ити без  
4.03-08,  
189 ca

Handwritten notes and signatures at the bottom right corner.