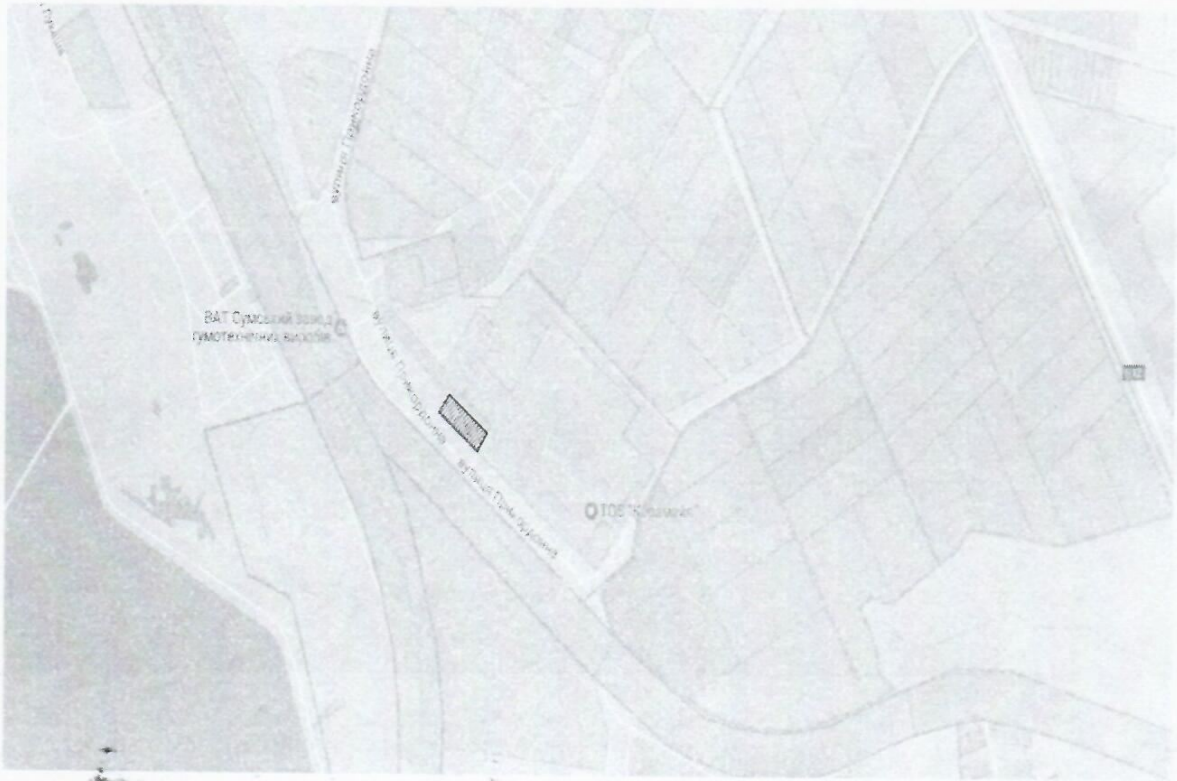


Графічні матеріали
із зображенням бажаного місця розташування та розміру земельної ділянки за адресою м. Суми, вул. Прикордонна, 47, орієнтованою площею 1 Га, яка є комунальною власністю територіальної громади міста Суми, що пропонується до відведення ТОВ «Керамейя» для подальшого отримання у користування на умовах оренди.



Генеральний директор
ТОВ «Керамейя»



І. Ф. Телющенко