

ТОПОГРАФІЧНИЙ ПЛАН М 1:2000

МІСЦЕ РОЗТАШУВАННЯ ОБ'ЄКТУ ПО ВУЛ БІЛОПІЛЬСЬКИЙ ШЛЯХ  
(БІЛЯ БУД. № 26)



МІСЦЕ РОЗТАШУВАННЯ ОБ'ЄКТУ ПО ВУЛ. БЕЛЬГІЙСЬКІЙ  
(БІЛЯ БУД № 21)



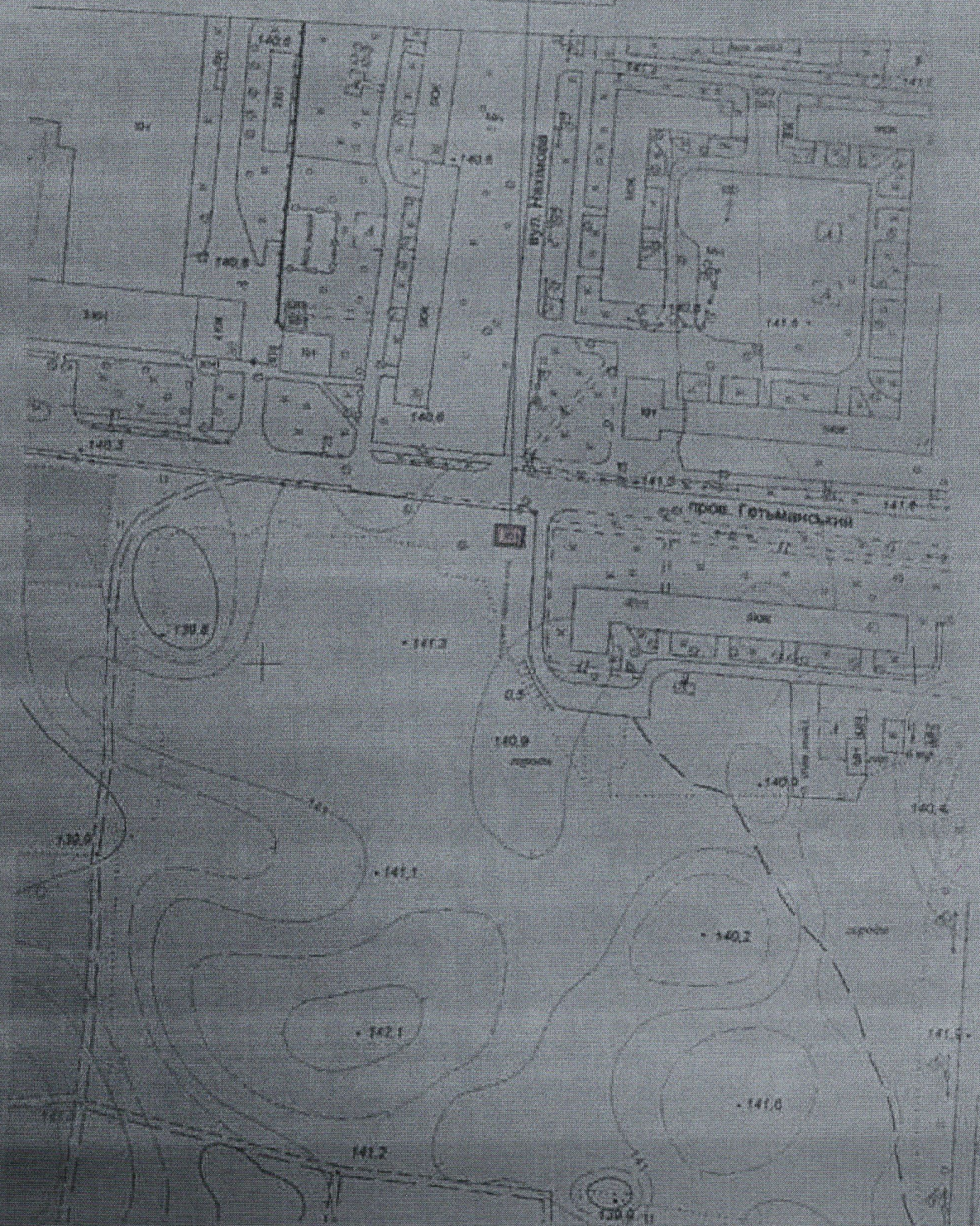
ТОПОГРАФІЧНИЙ ПЛАН М 1:2000

МІСЦЕ РОЗТАШУВАННЯ ОБ'ЄКТУ ПО ВУЛ. Ю. ВЕТРОВА  
(БІЛЯ БУД. № 4)

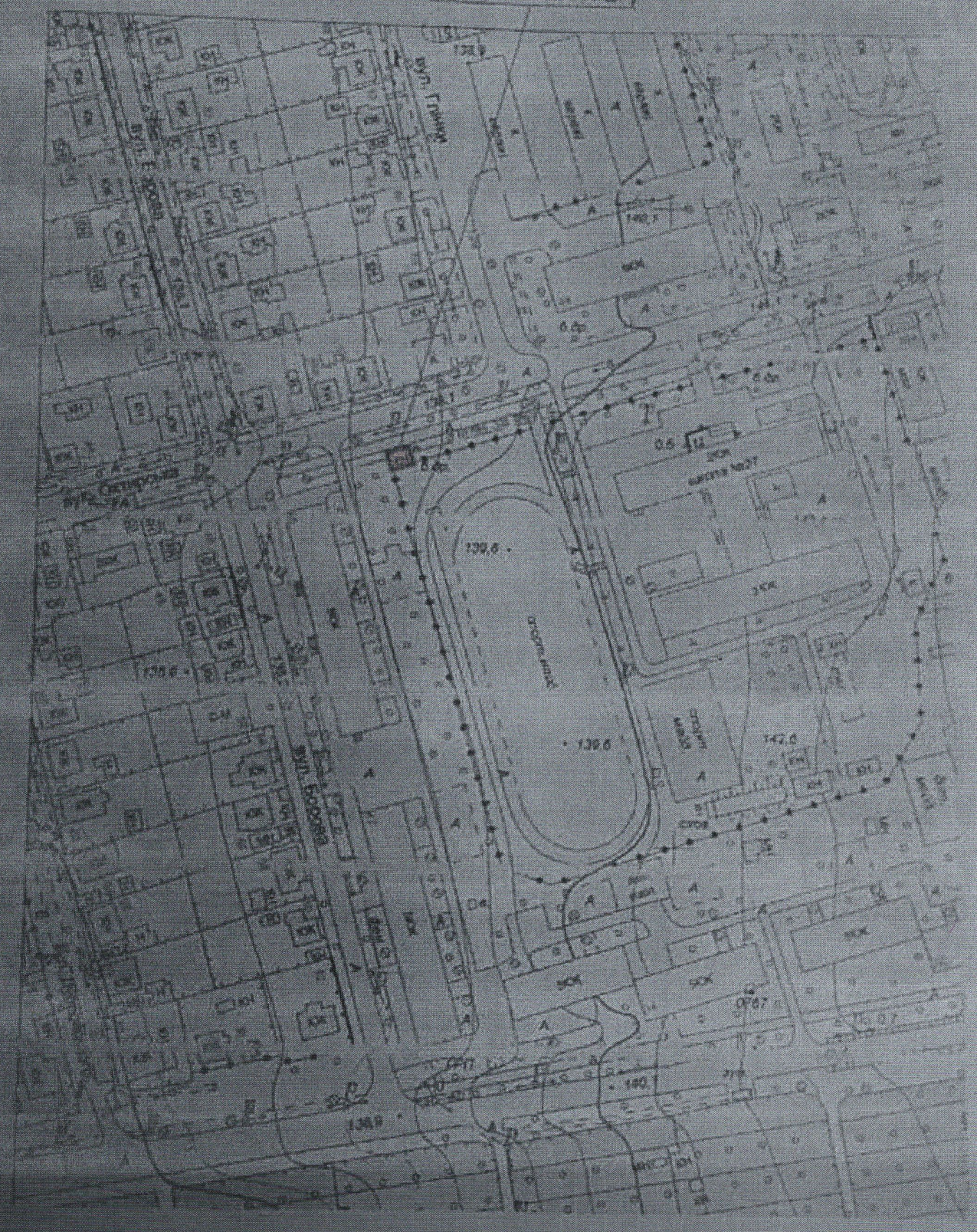


# ТОПОГРАФІЧНИЙ ПЛАН М 1:2000

МІСЦЕ РОЗТАШУВАННЯ ОБ'ЄКТУ ПО ПРОВ ГЕТЬМАНСЬКОМУ  
(БІЛЯ БУД № 40/1)



МІСЦЕ РОЗТАШУВАННЯ ОБ'ЄКТУ ПО ВУЛ ОХТИРСЬКА  
(БІЛЯ ШКОЛИ №27)



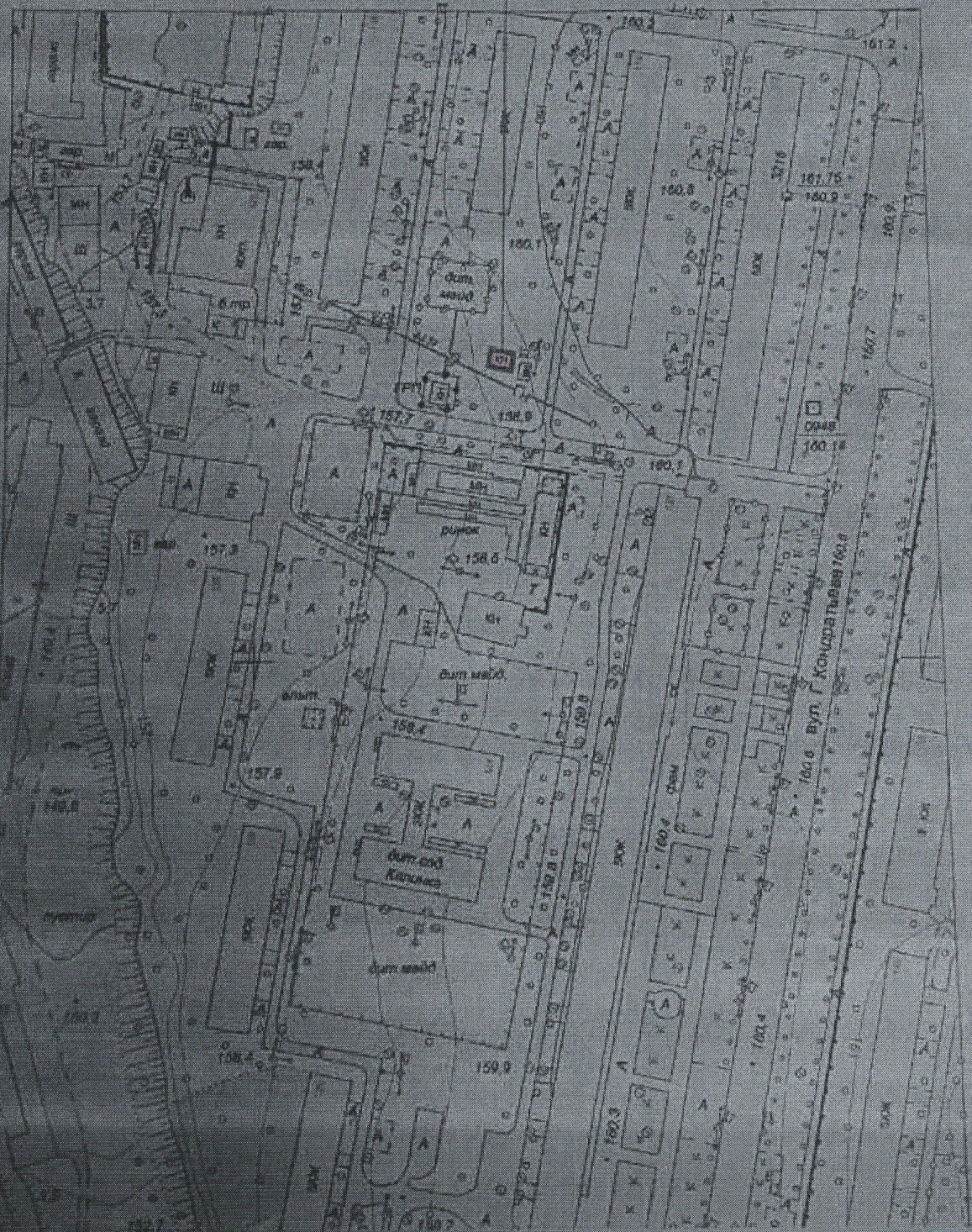
# ТОПОГРАФІЧНИЙ ПЛАН М 1:2000

МІСЦЕ РОЗТАШУВАННЯ ОБ'ЄКТУ ПО ВУЛ.ІНТЕРНАЦІОНАЛІСТІВ  
(БІЛЯ ШКОЛИ №17)



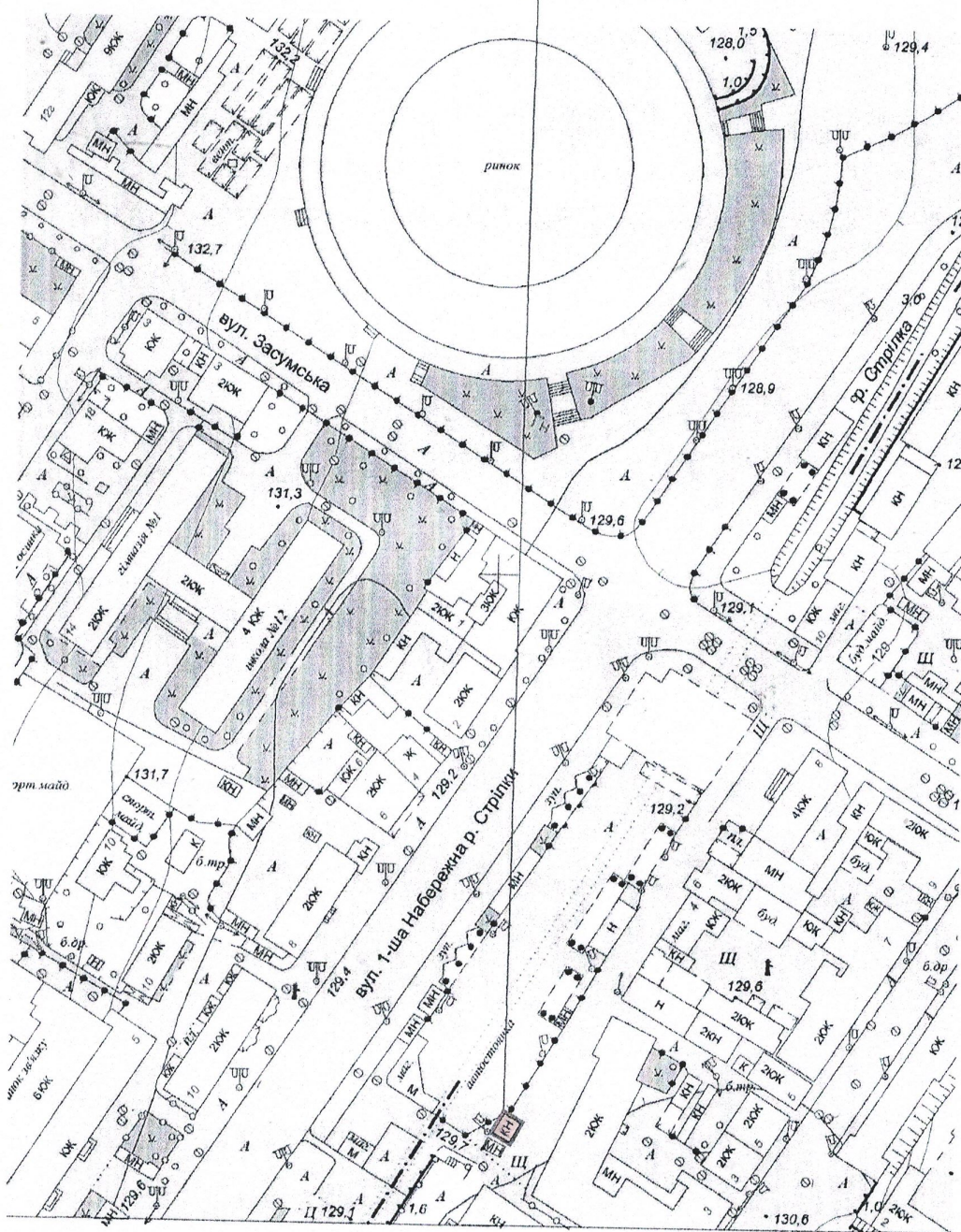
# ТОПОГРАФІЧНИЙ ПЛАН М 1:2000

МІСЦЕ РОЗТАШУВАННЯ ОБ'ЄКТУ ПО ВУЛ.Г.КОНДРАТЬЄВА  
(БІЛЯ БУД. № 114)



# ТОПОГРАФІЧНИЙ ПЛАН М 1:2000

## МІСЦЕ РОЗТАШУВАННЯ ОБ'ЄКТУ ПО ВУЛ.1-ША Н.р.СТРІЛКИ (БІЛЯ УНІВЕРМАГУ "КИЇВ")





# ТОПОГРАФІЧНИЙ ПЛАН М 1:2000

МІСЦЕ РОЗТАШУВАННЯ ОБ'ЄКТУ ПО ПРОСПЕКТУ ім. М. Лушпи  
(БІЛЯ БУД. № 7)



ТОПОГРАФІЧНИЙ ПЛАН М 1:2000

МІСЦЕ РОЗТАШУВАННЯ ОБ'ЄКТУ ПО ВУЛ ЗАЛИВНИЙ  
(БІЛЯ БУД. № 15)

